

SCHÉMA OPLOCENÍ

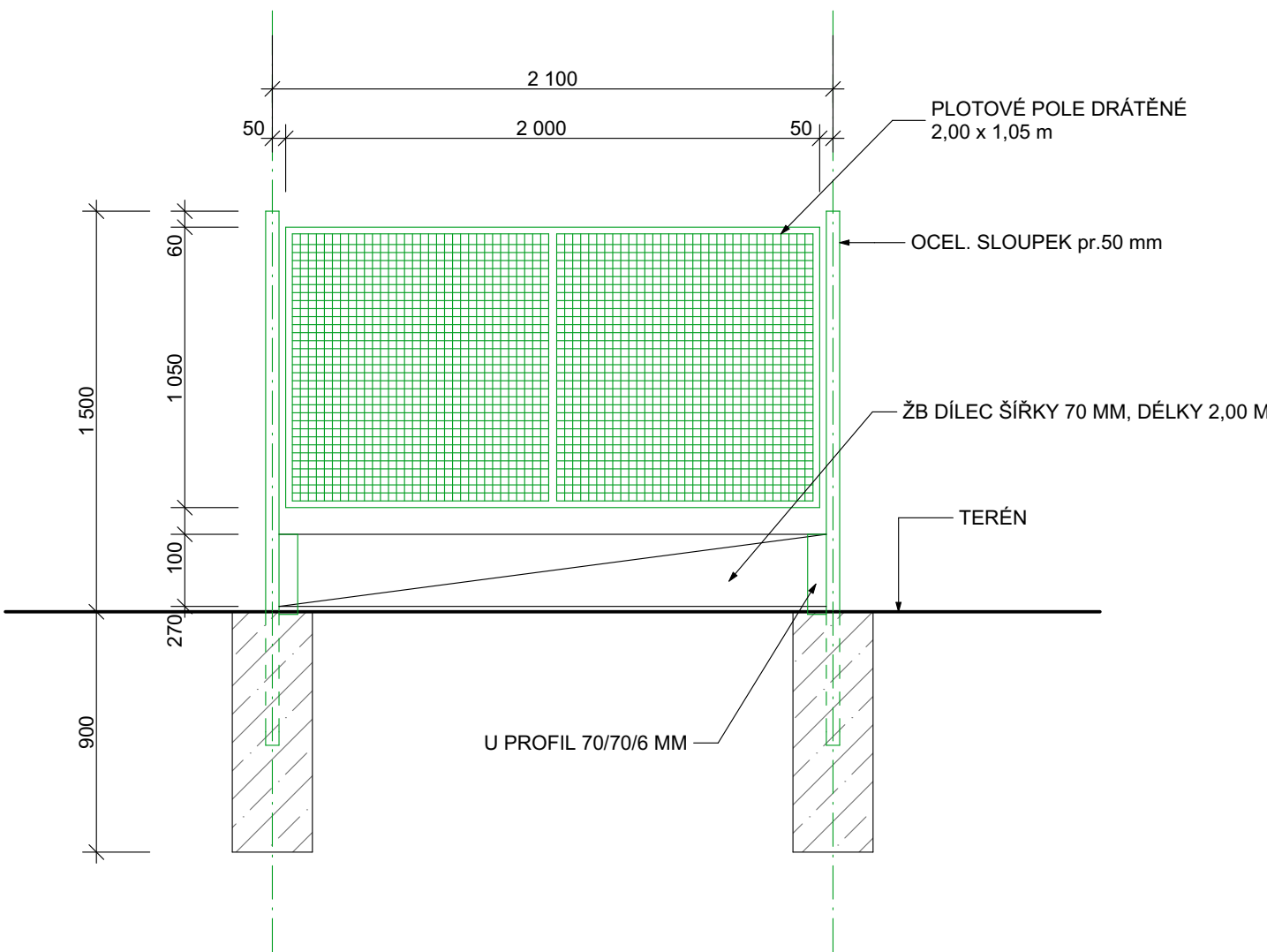
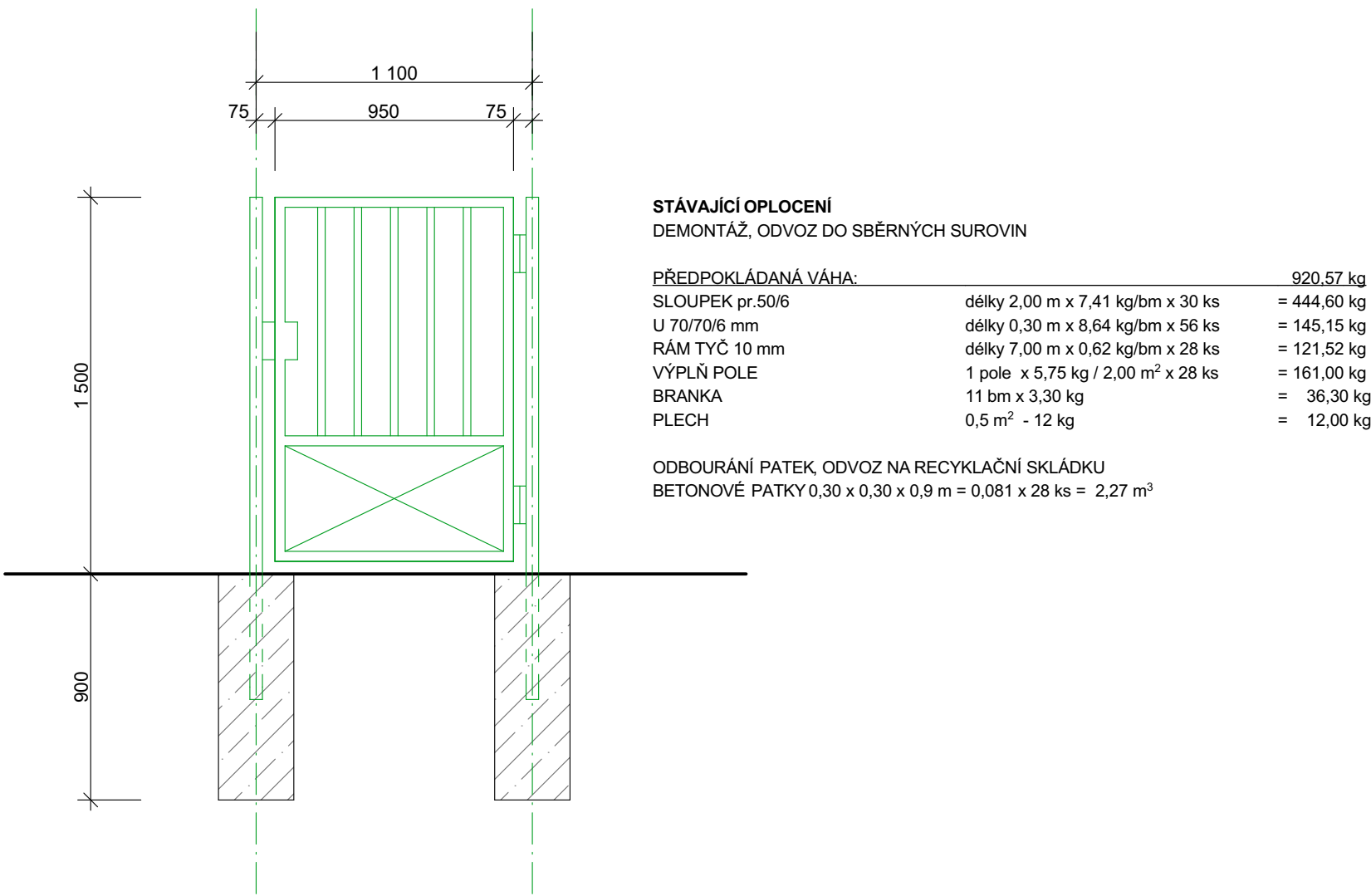


SCHÉMA BRANKY



±0,000 = 252,95 m.n.m. - Úroveň stáv. podlahy v přízemí u vstupu

ZODPOVĚDNÝ PROJEKTANT Ing. arch. Jaroslav Chvátal	VYPRACOVAL Ing. Zdeněk Heinz	TECHNICKÁ KONTROLA ---	Architektonická kancelář Ing. arch. Jaroslav Chvátal IČ: 12124036	
INVESTOR: Statutární město Opava, Horní náměstí 382/69, Opava, Město 746 26			FORMÁT	A1
PROFESÍ: D.1.1.a. STÁVAJÍCÍ STAV / BOURACÍ PRÁCE			DATUM	10/2011
MÍSTO STAVBY: k.ú. Kyselovice, parc.č. 1153/98			STUPEŇ	DPS + DVZ
MŠ LIPTOVSKÁ - REKONSTRUKCE ZMĚNA ÚČELU UŽÍVÁNÍ STAVBY Z KNIHOVNY A HUDEBNÍHO STUDIA NA MATEŘSKOU ŠKOLU			Č. ZAKÁZKY	104/2022
ZAHRADA, OPLOCENÍ, ZPEVNĚNÉ PLOCHY			MĚRÍTKO 1:100	Č. VÝKRESU D.1.1.a-07